

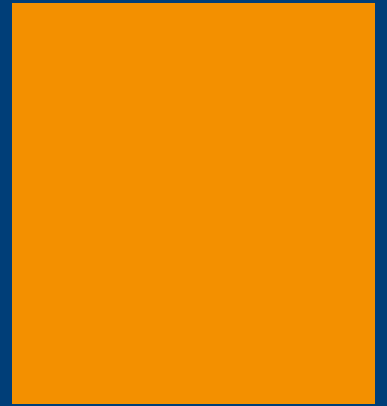


# 몽펠리에에서 프랑스어를 배우세요



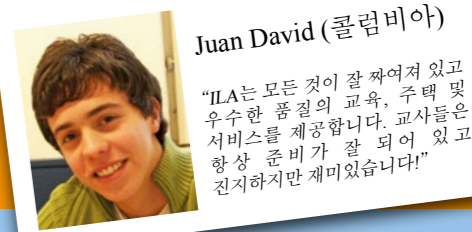
**I · L · A**  
Institut Linguistique Adenet

Centre International de Français pour Etrangers  
Etablissement Privé d'Enseignement Supérieur



1998년부터 지금까지 본원에서 학습한 80여개국 35,000명  
이상의 학생들이 만족!





ILA 학생들 (Place de la Comédie)

*Vous souhaitez vous initier à la langue française, être capable de communiquer rapidement ou vous voulez perfectionner vos acquis. Vous disposez de quelques semaines ou de plusieurs mois. Vous désirez étudier dans une région française attrayante en été comme en hiver.*

*ILA vous permet de réaliser vos objectifs en vous proposant des prestations de qualité à tout niveau. Notre engagement envers vous est la garantie d'un séjour réussi. En plus d'un enseignement efficace, dispensé par des professeurs confirmés et enthousiastes dans une atmosphère à la fois studieuse et cordiale, nous nous tenons à votre disposition pour vous assurer le meilleur séjour possible.*

## Bienvenue à ILA!



수업 중인 학생들



ILA의 환상적인 위치 - Grand Rue Jean Moulin

## ILA est membre de/reconnu par :



Label de qualité reconnu par le Gouvernement Français.  
 프랑스 정부가 인정하는 품질 라벨.



Etablissement Privé d'Enseignement Supérieur / Rectorat.  
 사설 고등교육기관/Rectorat.



Organisme de Formation Professionnelle Continue.  
 평생직업교육기관.



Association de qualité des écoles de Français Langue Étrangère.  
 프랑스 어학기관 품질협회

Notre institut se trouve dans la « Grand Rue Jean Moulin », l'une des rues les plus attractives au cœur du centre historique de Montpellier. Cette rue se situe dans la zone piétonne qui compte de nombreuses petites boutiques, des épiceries fines et des salons de thé typiques. Notre institut se trouve face à l'imposante Chambre de Commerce.

ILA vous accueille dans un hôtel particulier de charme datant du 18ème siècle. Très souvent représenté dans les livres sur Montpellier, doté d'un magnifique patio, l'immeuble qui abrite notre école de langue française a réussi à conserver tout son charme malgré ses équipements modernes.

Nous nous trouvons à deux pas de la célèbre «Place de la Comédie», la place principale de Montpellier avec ses terrasses de café ensoleillées et son magnifique opéra. Le jardin public de l'Esplanade Charles de Gaulle, ainsi que tous les monuments et places d'intérêt se trouvent à quelques minutes à pied de l'Institut.

Les principales stations de bus et de tramway se trouvent également à seulement 3 minutes à pied de notre école.

Nous mettons à votre disposition des salles claires, climatisées et très bien équipées ainsi qu'une quarantaine d'ordinateurs, notebooks et tablettes et un accès WIFI gratuit.

귀하는 프랑스어를 배우거나 프랑스어에 대한 지식을 향상하고 빨리 자신감있게 의사소통을 할 수 있기를 바랍니다. 시간이 몇 주 또는 몇 달 밖에 없는데 프랑스에서 가장 매력적인 지역 중의 한 곳에서 공부를 하고 싶습니다.

ILA는 높은 품질의 교육과 서비스를 제공하며 성공적인 체류를 보장합니다. ILA는 친근한 분위기에서 효율적인 교육을 제공할 뿐만 아니라 머무는 동안 필요한 각종 조언과 안내를 해드립니다.

## ILA에 오신 것을 환영합니다!



인증서를 받고 기뻐하는 ILA 학생들

## ILA 가맹/인정 기관:



Accréditation internationale des centres linguistiques de haut niveau.  
 우수 어학기관 국제 인증



Association internationale de qualité des centres de langues indépendants.  
 독립적인 국제어학원협회의 품질 인증



Gouvernement suédois pour la formation permanente.  
 스웨덴 정부의 평생교육.



Gouvernement allemand pour la formation continue.  
 독일 정부의 평생교육.



ILA에서의 첫날 오리엔테이션 투어



여러 나라에서 온 ILA 학생들

저희 어학원은 몽펠리에 역사지구의 중심부에서 가장 매력적인 거리인 "Grand Rue Jean Moulin"에 위치하고 있습니다. 이 거리는 작은 상점, 식료품점, 전형적인 커피숍이 즐비하게 늘어선 보행자 전용 구역입니다. 어학원은 웅장한 상공회의소 건물 바로 맞은편에 있습니다.

어학원은 18세기에 지어진 아름다운 개인 저택에 자리잡고 있습니다. 몽펠리에에 관한 책에서 자주 등장하는 어학원 건물은 웅장한 입구와 아름다움을 그대로 간직하고 있으며, 내부에 현대적인 시설을 갖추고 있습니다.

ILA는 햇빛이 잘 드는 카페의 테라스와 매혹적인 오페라 하우스가 위치한 유명한 "코메디 광장"에서 가까운 거리에 있습니다. '샤를 드골 광장'의 공원과 역사지구의 모든 기념물 및 관광명소가 어학원에서 도보로 몇 분 거리에 있습니다.

또한 주요 버스 및 트램 정류장이 어학원에서 도보로 겨우 3분 거리에 있습니다.

어학원은 40여대의 컴퓨터, 노트북, 태블릿, 무료 WiFi 등 각종 설비와 에어컨이 구비된 밝은 교실을 제공합니다.





**M**ontpellier, capitale du Languedoc-Roussillon, est traditionnellement une ville étudiante, au riche patrimoine culturel et historique. Elle est aujourd'hui une des villes universitaires les plus renommées (où étudie un quart de ses 280.000 habitants) et s'affirme comme le moteur de toute la région.

Le centre historique avec ses superbes hôtels particuliers, ses étroites ruelles piétonnes et ses placettes pittoresques bordées de platanes, possède un charme incomparable. Ses musées et les nombreux trésors culturels qu'ils renferment lui valent le titre officiel de Ville d'Art. Montpellier est aussi une ville culturelle au dynamisme époustouflant. Des festivals réputés à travers la France sont organisés à longueur d'année. Les terrasses de café inondées de soleil, les musiciens de rue et les nombreuses animations lui confèrent chaque jour cette atmosphère chaleureuse typiquement méditerranéenne.

Façonnée en vaste amphithéâtre ouvert sur la Grande Bleue, Montpellier est aussi connue pour les longues plages de sable fin bordant le littoral. C'est là que vous trouverez les étangs peuplés de centaines de gracieux flamants roses. L'emplacement privilégié, au carrefour de la Provence, des Cévennes, de la Camargue et des Pyrénées, se prête à des excursions passionnantes. L'arrière-pays fascine par son côté sauvage et préservé, ses villages classés, sa vigne omniprésente, sa garrigue parfumée. La région jouit d'un climat doux et agréable à longueur d'année.

L'été dure parfois jusqu'à octobre, et même en hiver, il vous sera possible d'apprécier les terrasses de café. Le soleil brille plus de 300 jours par an...



몽펠리에 개선문



지역 시장을 둘러보는 ILA 학생들



ILA 카마르그 여행 - 승마



ILA 요리 활동

## PROGRAMME D'ACTIVITÉS

Nous proposons tout au long de l'année un programme hebdomadaire comportant au minimum 4 activités sociales ou culturelles attrayantes.

Notre programme comprend des visites de Montpellier, des visites culturelles (théâtre ou musée), des dégustations de vins et de fromages, des soirées à thèmes, des pots d'accueil et de départ, des soirées étudiantes, des soirées d'échanges linguistiques avec des Français ainsi que des excursions vers des sites Unesco et les hauts-lieux de la région (ex: Avignon, Pont du Gard, Carcassonne, Nîmes, Sète, Camargue, Provence).



ILA 여행 - 가르교 (Pont du Gard)



몽펠리에 코메디 광장



몽펠리에 근교의 긴 모래 해변

## 활동 프로그램

ILA는 일년 내내 매주 흥미로운 활동 프로그램을 제공합니다. 활동 프로그램은 최소 4개의 사회활동이나 문화활동 및 여행으로 구성됩니다.

몽펠리에 가이드 투어, 문화 탐방(극장 또는 미술관), 와인 및 치즈 시음, 테마가 있는 저녁 행사, 환영식, 환송식, 학생의 밤, 프랑스 학생들과의 교류, 유네스코 지정 문화유산 및 지역 명소(예: 아비뇽, 가르교, 카르카손, 님, 세트, 카마르그, 프로방스 등) 방문 등의 다양한 투어가 프로그램에 포함되어 있습니다.



ILA 카타마란 선셋 크루즈

그독 루시용 레지옹의 중심 도시인 몽펠리에에는 오랜 전통을 지닌 대학 도시로, 프랑스에서 가장 크고 가장 유명한 대학 중의 하나가 있으며, 전체 인구(280,000명)의 1/4 이상이 학생입니다.

몽펠리에에는 그림처럼 아름다운 골목길, 16세기에 세워진 우아한 개인 저택, 나무 그늘이 진 카페 등이 즐비한 아름다운 역사지구와 흥미로운 문화 생활을 제공합니다. '예술의 도시'라는 공식 명칭에 걸맞게 수많은 미술관과 문화유적이 있습니다.

거리의 수많은 음악가와 예술가 그리고 각종 유명한 페스티벌이 도시의 문화 생활을 풍요롭게 해줍니다. 따뜻한 지중해식 기후도 도시의 일상생활에서 빼놓을 수 없는 요소입니다.

또한 몽펠리에에는 지중해로 향한 넓은 원형 경기장, 긴 모래 해변과 수백 마리의 야생 홍학이 서식하는 광활한 식호로도 알려져 있습니다.

몽펠리에에는 프로방스, 카마르그, 세벤느 산맥, 피레네 산맥 사이에 위치한 탁월한 입지로 다양한 여행 기회를 제공합니다. 후배지는 매문지 않은 야생의 자연과 국가 지정 마을로 감탄을 자아냅니다. 또한 세계에서 가장 큰 와인 생산지가 있어 유명 와인을 만나 볼 수 있습니다.

일년 내내 기후가 매우 온화하고 좋습니다. 종종 10월까지 여름이 계속되며, 심지어 겨울에도 테라스에 앉아서 커피를 즐길 수 있습니다. 일년에 해가 뜨는 날이 300일이 넘습니다...



ILA 와인 테이스팅 코스



세트의 '베 시합' 축제





함께 공부하는 학생들

## 1. Test d'entrée et différents niveaux

Vous passerez un test de connaissances en ligne avant votre arrivée ce qui nous permettra de vous placer dans un groupe correspondant à votre niveau. Pour vous garantir un niveau de cours approprié nous proposons un minimum de 6 niveaux différents tout au long de l'année.

## 2. Un enseignement vivant et efficace

Notre enseignement est conçu selon les préconisations officielles du Cadre Européen Commun de Référence pour les langues. La classe s'organise autour de l'acquisition intensive des 4 compétences (production et compréhension orales et écrites) grâce à notre méthode interactive directe visant à donner au stagiaire les moyens d'utiliser la langue en situation réelle. Nos professeurs, soucieux de réaliser vos objectifs linguistiques sont diplômés et spécialisés dans l'enseignement du Français aux étrangers. Leur expérience, dynamisme et qualités relationnelles alliés à notre méthode garantissent un enseignement efficace dans une atmosphère à la fois studieuse et conviviale.

## 3. Des activités et des supports de cours variés

Débats, activités ludiques, jeux de rôle, mises en situation, activités multimédia sont autant d'activités proposées par les professeurs pour favoriser l'acquisition de compétences de communication et des échanges interculturels enrichissants. Nos professeurs utilisent des méthodes de français reconnues, ainsi que de nombreux documents authentiques (presse écrite, journal télévisé, extraits audio ou internet etc) pour permettre une approche concrète du français vivant.

## 4. Des cours en mini groupes favorisant des progrès rapides

Les cours de Français en mini-groupe (10 personnes maximum) garantissent une participation active de tous ainsi qu'un suivi individuel attentif de chacun.

## 5. Evaluation et Certification

L'enseignant fait un point régulier sur les progrès de chacun, généralement en fin de semaine. En fin de cycle, le niveau de l'étudiant est validé par l'enseignant ou par un test de connaissances pour le passage au niveau supérieur. A l'issue du stage, un certificat mentionnant le niveau suivi et l'assiduité sera remis à tous les stagiaires.

## Les 5 clés de réussite de la méthode d'enseignement ILA

L'apprentissage d'une langue étrangère ne relève pas du miracle! Tout le monde peut apprendre une langue, à condition d'avoir une préparation adaptée et une excellente méthode d'enseignement.

Apprendre une langue avec succès dépend selon nous de la combinaison des facteurs suivants :

Variété des différents niveaux

Enseignement vivant et efficace

Activités et supports de cours variés

Cours en mini-groupes

Evaluation régulière



ILA a été inspecté par EAQUALS (garantie d'excellence en matière d'enseignement des langues) et a reçu un très bon rapport d'inspection. Vous trouverez ci-dessous un résumé de ce rapport d'inspection :

«ILA a été inspecté par EAQUALS et a répondu aux standards élevés requis pour obtenir l'accréditation EAQUALS. L'enseignement, les programmes de cours, l'organisation et les ressources pédagogiques ainsi que les tests et évaluations ont tous été jugés de grande qualité. Il a été constaté que ILA prend grand soin du bien-être de ses clients et de son personnel, et que tous les matériaux publicitaires produits par ILA se sont avérés exacts et conformes à la réalité.»



인증서를 받은 ILA 학생들

## 인증된 ILA 교수법의 5가지 주요 특징

외국어를 배운다는 것은 기적이 아닙니다! 누구나 언어를 배울 수는 있지만 우수한 교육 방법으로 제대로 된 훈련을 받는 것이 중요합니다.

언어를 성공적으로 배우는 것은 다음과 같은 요인의 결합에 의해 좌우됩니다.

다양한 레벨

활기차고 효율적인 교육

다양한 활동 및 강의 교재

소그룹 학습 과정

정기적인 평가 실시



ILA는 EAQUALS(언어 교육 및 학습의 높은 품질 보장)의 검사에서 매우 우수한 결과를 받았습니다. 다음은 EAQUALS 감독관이 작성한 보고서의 요약입니다.

“ILA는 EAQUALS의 검사에서 EAQUALS 인증에 요구되는 높은 수준의 기준을 만족시켰다. 교육, 과정 프로그램, 과정 구성, 학습 자료, 테스트, 평가 등 모든 면에서 높은 품질로 판정되었다. 이 기관은 고객과 직원의 복지에 상당히 신경을 쓰고 있으며, 이 기관이 발행한 모든 홍보 자료는 정확하고 진실된 것으로 확인되었다.”



활기차고 효율적인 교육 방법



소그룹 단위의 학급 구성

## 1. 사전 입학 시험 및 다양한 과정 레벨

도착 시 온라인 지식 테스트를 실시하여 수준에 맞는 그룹을 배정합니다. 적절한 수준의 과정을 보장하기 위해 일년 내내 최소 6개의 상이한 레벨을 제공합니다.

## 2. 활기차고 효율적인 교육 방법

교육은 CEFR(유럽연합 공통 외국어 등급기준) 요구조건에 따라 이루어집니다. 학생들이 일상 상황에서 언어를 사용할 수 있도록 개발한 직접 대화식 방법을 사용하여 4가지 능력(구어와 문어의 이해 및 산출)을 집중적으로 익힐 수 있도록 수업을 구성합니다. 저희 교사들은 외국인을 위한 프랑스어 교육을 전공한 학위 소지자로 학생들의 언어적 목표 달성에 특히 주의를 기울입니다. 교사들의 경험, 열정 및 관계 기술이 어학원의 방법론과 결합하여 친절하고 학구적인 분위기에서 효율적인 교육을 보장합니다.

## 3. 다양한 활동 및 강의 교재

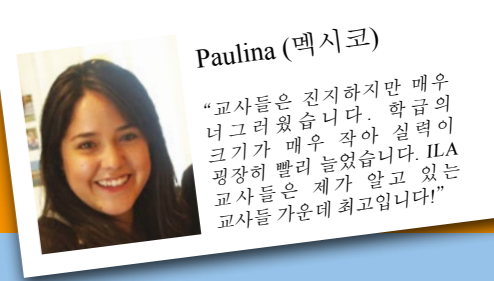
교사들은 학생들의 의사소통 능력과 문화간 교류를 촉진하기 위해 토론, 게임, 역할놀이, 상황극, 멀티미디어 활동과 같은 다양한 활동을 제공합니다. 교사들은 살아있는 프랑스어에 대한 실용적인 접근을 위해 익히 알려진 프랑스어 교수법은 물론 신문, TV 뉴스, 오디오 파일, 인터넷 등의 다양한 실제 자료를 사용합니다.

## 4. 소그룹 단위의 수업으로 신속한 향상 추구

소그룹 단위(학급당 최대 학생수 10명)로 수업을 진행하므로 모든 학생들이 적극적으로 참여할 수 있으며, 참여한 학생 각자에 대한 세심한 추적 관찰을 보장합니다.

## 5. 평가 및 인증서

모든 교사는 보통 매주 말에 학생들의 성적을 규칙적으로 확인합니다. 사이클이 종료되면 다음 레벨로 넘어가기 전에 교사의 평가 또는 지식 테스트를 통해 학생의 레벨을 확인합니다. 학생의 체류가 끝날 때 달성한 레벨과 출석률이 표시된 인증서를 수여합니다.







Ylva (스웨덴)

“제가 수강한 과정은 매우 잘 짜여져 있고 교사가 모든 것을 완벽하게 설명해 주었습니다. 저는 짧은 시간에 그렇게 많은 것을 배울 거라고 기대하지 않았습니!”

## Test de niveau et premier jour à ILA

Vous recevez, avec votre confirmation de réservation, un code d'accès pour passer notre test de niveau en ligne avant votre arrivée. Ceci vous permet de démarrer les cours dès le premier jour à notre Institut. Ainsi vous ne perdrez aucune minute de votre cours à cause d'un test d'évaluation sur place.

Nous demandons à nos étudiants de venir le premier jour à 8h00 pour prendre part à la présentation de notre Institut. Au cours de cette présentation, vous recevrez le classeur ILA avec de nombreuses informations sur votre séjour linguistique, un plan de ville de Montpellier et aussi l'ILA Guide.

Après la présentation, vous ferez connaissance avec votre professeur et commencerez votre cours. L'après-midi de votre premier jour, nous organisons un tour de ville vous permettant de découvrir les hauts-lieux de Montpellier, mais aussi d'obtenir des informations pratiques supplémentaires.

## Objectifs par niveau

Les niveaux de nos cours sont établis d'après le Cadre Européen Commun de Référence pour les langues.

### Débutant (Niveau A1)

Initiation aux bases fondamentales de la langue rendant possible un dialogue dans les situations simples de la vie quotidienne.

### Elémentaire (Niveau A2)

Révision et enrichissement des connaissances de base afin de gagner la confiance nécessaire à l'expression orale et écrite.

### Intermédiaire 1 (Niveau B1)

Enrichissement du vocabulaire et des structures pour affronter toutes les situations du quotidien avec autonomie. Approche active de la culture et de la civilisation française à l'aide de documents authentiques.

### Intermédiaire 2 (Niveau B2)

Approfondissement de la connaissance écrite et orale de la langue, permettant une participation active à toute conversation, la compréhension d'articles de journaux, la rédaction de comptes rendus divers.

### Avancé (Niveau C1)

Perfectionnement de la pratique de la langue. Etude des différents niveaux de langage, des expressions idiomatiques, réflexion sur la société française d'aujourd'hui.

### Supérieur (Niveau C2)

Niveau de maîtrise très élevé de la langue défini comme le degré de précision, d'adéquation et d'aisance de la langue caractérisant l'utilisateur expérimenté.

## Cours Standard

### 표준 과정

20 leçons par semaine / 주 20강좌

Le cours Standard s'organise autour de l'acquisition intensive des 4 compétences (production et compréhension orales et écrites). Il est conçu selon les préconisations officielles du CECR et permet l'assimilation et enrichissement du vocabulaire, de la grammaire et des structures, entraînement intensif à la pratique orale et écrite, ainsi qu'une approche de la culture et de la civilisation française.

표준 과정은 4가지 능력(구어와 문어의 이해 및 산출)의 집중적인 획득을 중심으로 구성됩니다. 표준 과정은 CEFR(유럽연합 공동 외국어 등급기준) 공식 권장사항에 따라 어휘, 문법, 구조, 구어 및 문어의 집중 연습, 프랑스 문화와 문명에 대한 이해를 목표로 합니다.

## Cours Intensif

### 집중 과정

30 leçons par semaine / 주 30강좌

Le Cours Intensif offre en plus du Cours Standard, 10 leçons permettant un entraînement intensif à l'expression et la compréhension orale et une maîtrise des connaissances culturelles. Ce cours très complet permet tout particulièrement de développer les compétences de communication et la phonétique lors de débats, ou d'exposés notamment.

표준 과정 이외에 집중적인 구두 의사소통 및 프랑스 문화와 문명에 대한 심도있는 이해를 위해 10강좌를 제공합니다. 이 포괄적인 과정은 특히 프리젠테이션을 통해 학생들에게 토론 시의 의사소통 기술, 청취력, 발음, 구두 표현을 발전시키는 것을 목표로 합니다.

## Cours Standard + Cours Particuliers

### 표준 과정 + 개인지도

20 leçons par semaine + 5 leçons en Cours Particuliers  
주 20강좌 + 개인지도 5강좌

Ce module combine le dynamisme du cours de groupe aux cours particuliers où vous vous concentrez sur vos objectifs individuels. Idéal pour professionnels, cadres désirant se familiariser avec un vocabulaire spécifique en cours personnalisé, ou ceux disposant de peu de temps.

이 과정은 그룹 수업의 역동성과 개인의 목표에 초점을 둔 맞춤형 개인지도가 결합된 과정입니다. 직장인, 특정 어휘를 배우려는 매니저, 공부할 시간이 많지 않은 모든 사람들에게 적합합니다.

## Préparation à l'Examen DELF / DALF

### DELF/DALF 시험 준비 과정

20+10 leçons par semaine / 주 20+10강좌

Les cours de préparation DELF B1, DELF B2 et DALF C1, combinés au Cours Standard durent 6 semaines et dispensent aux candidats un entraînement spécifique aux différents examens. Cependant nous recommandons, pour une préparation optimale, un séjour de 12 semaines: 6 semaines de Cours Intensif pour l'acquisition des compétences linguistiques, suivie de 6 semaines de préparation spécifique DELF/DALF.

표준 과정과 결합된 DELF B1, DELF B2 및 DALF C1 준비 과정으로 시험 수준에 맞는 특별 훈련을 제공합니다. 이 과정은 6주간 진행합니다. 하지만 최적 상태로 준비하기 위해서는 필요한 언어 지식을 제공하는 6주간의 집중 과정과 DELF/DALF 준비를 위한 6주간의 특별 과정이 포함된 총 12주간의 학습을 권장합니다.

## Cours Standard + Français des Affaires

### 표준 과정 + 비즈니스 프랑스어

20 leçons par semaine + 10 leçons de Français des Affaires  
주 20강좌 + 비즈니스 프랑스어 10강좌

Le Cours Standard est associé à 10 leçons de Français des Affaires dont le but est de vous familiariser avec le vocabulaire de l'entreprise et de vous entraîner à faire face à des situations courantes du monde des affaires. Niveau minimum requis : intermédiaire.

표준 과정과 비즈니스 프랑스어 10강좌가 결합된 과정입니다. 이 과정은 특정 비즈니스 용어를 익히고 비즈니스 세계의 일반적인 상황에 대처할 수 있도록 도와줍니다. 최소 요구 레벨: 중급

## Cours Particuliers

### 개인지도

20, 25, 30 ou 40 leçons par semaine / 주 20, 25, 30 또는 40강좌

Cours «sur mesure» idéal pour ceux disposant de peu de temps. En Français Général ou de Spécialité (Commercial, Hôtellerie, Tourisme, Secrétariat, Révision d'examen etc.). Suite à une «étude des besoins», vous nous faites part de vos objectifs linguistiques spécifiques afin que l'enseignant puisse construire un cours sur mesure.

시간이 별로 없는 사람들에게 적합한 맞춤형 과정. 일반 프랑스어 또는 전문 분야(예: 비즈니스, 호텔 경영, 관광, 비서, 시험 준비 등). 학생의 필요를 검토한 후 본인의 언어 목표를 알려주면 교사가 그에 맞는 수업을 준비합니다.

## 레벨 테스트와 ILA에서의 첫날

예약이 확인되면 어학원에 오기 전에 온라인 레벨 테스트를 치를 수 있도록 액세스 코드를 보내드립니다. 온라인 레벨 테스트를 치르면 어학원에서 첫날부터 바로 수업을 시작할 수 있어 현지에서 평가 시험으로 소중한 학습 시간을 할애하지 않아도 됩니다.

첫날은 학생들에게 어학원 소개에 참여할 수 있도록 8시까지 등교할 것을 요구합니다. 어학원 소개를 하는 동안 어학연수에 대한 각종 정보가 담긴 ILA 환영 팩, 몽펠리에 지도 및 ILA 가이드를 제공합니다.

어학원 소개가 끝나면 교사를 소개하고 바로 수업을 시작합니다. 첫날 오후에는 몽펠리에의 아름다움을 보여주고 추가적인 실용 정보를 제공하는 오리엔테이션 투어가 열립니다.

## 각 레벨의 목표

레벨은 CEFR(유럽연합 공동 외국어 등급기준)에 기반을 두고 있습니다.

### 입문(A1 레벨)

일상생활의 간단한 상황에서 의사소통이 가능하도록 언어의 가장 기본적인 기초를 익힙니다.

### 초급(A2 레벨)

문어 및 구어 표현에 자신감을 가질 수 있도록 기존 지식을 다시 검토하고 강화합니다.

### 중급 1(B1 레벨)

학생이 일상생활의 모든 상황에 대처할 수 있도록 어휘와 문법 구조에 대한 지식을 확대합니다. 실제 자료를 사용하여 프랑스 문화와 문명을 적극적으로 소개합니다.

### 중급 2(B2 레벨)

학생이 모든 대화에 적극적으로 참여할 수 있도록 구어 및 문어 프랑스어에 대한 지식을 강화합니다. 어려운 신문기사를 이해하고 다양한 보고서를 작성합니다.

### 고급(C1 레벨)

언어능력을 완벽하게 합니다. 다양한 화계(話階)와 관용구를 공부하고 프랑스 문화와 문명을 깊이 이해합니다.

### 최상급(C2 레벨)

경험이 풍부한 사용자의 정확도, 적합도 및 능숙도에 버금가는 매우 높은 수준의 언어를 마스터합니다.



**B**énéficier d'un hébergement adéquat est un point essentiel de votre séjour linguistique. Comme tout le monde a des exigences d'hébergement différentes, des habitudes différentes ainsi que des modes de vie différents, nous vous proposons un large choix d'hébergements répondant à toutes sortes de besoins.

## FAMILLE D'ACCUEIL

Les familles offrent un accueil chaleureux dans la vie de famille française. Cette option d'hébergement va vous permettre de vivre en immersion totale la culture et la langue française.

Nous sélectionnons nos familles avec soin et nous accordons une grande importance à leur gentillesse et à leur intérêt pour un échange culturel. Non seulement vous pourrez pratiquer votre français en dehors des heures de cours mais vous pourrez également avoir un aperçu intéressant sur le mode de vie typiquement français.

Vous aurez votre propre chambre (simple ou double) et vous aurez le choix entre plusieurs formules : la formule chambre seule sans repas avec accès cuisine, la formule petit déjeuner seul ou la formule demi-pension (petit-déjeuner et dîner).

Une fois inscrit à ILA, nous vous demanderons de remplir un questionnaire afin de découvrir vos habitudes et intérêts. Ceci nous aidera à vous placer dans une famille correspondant à vos besoins. Nous connaissons toutes nos familles personnellement et avons inspecté leur lieu de vie. Nous avons la réputation de fournir d'excellentes familles d'accueil.



대학 기숙사 방



아파트 호텔의 옥상 수영장



호스트 마더와 함께 요리를 하며 즐거워 하는 Yoko (일본)



호스트 마더와 오후에 커피를 즐기고 있는 Jennifer (미국)

## CHAMBRE EN CITÉ UNIVERSITAIRE (économique)

La chambre en cité universitaire est l'option la plus économique, disponible seulement en juillet et août et réservée aux personnes de 18 ans et plus. Le campus de l'université de Montpellier offre des chambres indépendantes à un niveau de prix très attractif. Vous aurez une chambre individuelle avec salle de bain ainsi qu'un accès internet gratuit. Vous pourrez apprécier vos repas au restaurant universitaire.

## RÉSIDENCES ÉTUDIANTES (option intermédiaire)

Les résidences étudiantes proposent des studios meublés avec salle de bain séparée, cuisine équipée et un accès internet gratuit. Presque toutes nos résidences étudiantes se trouvent à une distance raisonnable de l'école et du centre-ville. Les résidences accueillent des étudiants du monde entier durant toute l'année. C'est l'endroit idéal pour faire de nouvelles connaissances.

## APPART'HOTEL (option de standing)

Pour les étudiants plus exigeants, nous recommandons un appartement entièrement équipé dans un « appart'hôtel » offrant un confort important : des studios pour une ou deux personnes, des appartements de 2 pièces pour 4 personnes à partager ainsi qu'une large gamme de services y sont disponibles.

## HÔTELS

Nous pouvons également proposer des hôtels pour toutes les catégories de prix, situés à une distance raisonnable à pied de l'école.



Fabian (스위스)

“호스트 부모는 나를 정말 편안하게 해줬습니다. 호스트 부모와 많은 시간을 함께 했고, 덕분에 매일 프랑스어를 연습할 수 있었습니다.”



호스트 가정과 정원에서 아페리티프를 즐기고 있는 Isabelle (콜롬비아)



호스트 가정에서 프랑스 요리를 배우고 있는 Pernilla (스웨덴)

## 대학 기숙사 방(경제적 옵션)

대학 기숙사는 가장 경제적인 숙박시설로 만 18세 이상의 학생에 한하여 7-8월에만 이용할 수 있습니다. 이 숙박 옵션은 몽펠리에 대학 캠퍼스에서 매우 매력적인 가격으로 독립된 방을 제공합니다. 개인 톱과 개인 욕실이 갖추어져 있으며, 인터넷을 무료로 이용할 수 있습니다. 식사는 대학식당을 이용할 수 있습니다.

## 학생 기숙사(중간 옵션)

학생 기숙사는 개인 욕실과 조리시설 및 가구가 완비된 스튜디오를 제공하며, 인터넷을 무료로 이용할 수 있습니다. 거의 모든 학생 기숙사는 학교와 몽펠리에 시내에서 멀지 않은 거리에 있습니다. 학생 기숙사는 일년 내내 세계 각지에서 온 학생들을 수용합니다. 새로운 사람들을 만나기에 아주 좋은 장소입니다.

## 아파트 호텔(고급 옵션)

더 까다로운 학생들에게는 가구가 완비된 아파트 호텔을 추천합니다. 아파트 호텔은 1~2인용 스튜디오, 4명이 공유할 수 있는 방 2개 아파트와 같이 품격있는 숙박시설을 제공합니다. 다양한 서비스도 이용할 수 있습니다.

## 호텔

또한 학교까지 도보로 이동할 수 있는 거리에 있는 모든 가격대의 호텔을 추천할 수도 있습니다.

**올**바른 숙박시설을 이용하는 것은 어학연수에서 매우 중요한 사항입니다. 사람마다 숙박시설에 대한 요구사항과 습관 및 생활양식이 다르기 때문에 모든 필요에 부응하는 다양한 숙박 옵션을 제공합니다.

## 호스트 가정

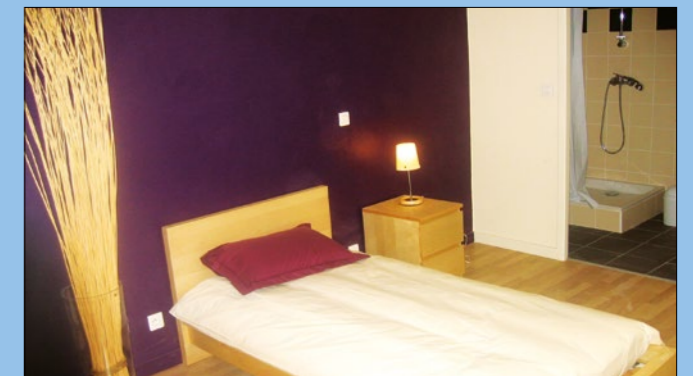
호스트 가정은 프랑스 가정에서 따뜻한 환대를 제공합니다. 이 숙박 옵션을 이용하면 프랑스어와 프랑스 문화에 완전히 몰입할 수 있습니다.

ILA는 친절함과 문화 교류에 대한 관심을 기준으로 호스트 가정을 신중하게 선정합니다. 수업 시간 외에도 프랑스어를 연습할 수 있을 뿐만 아니라 전형적인 프랑스인의 생활양식을 이해할 수 있습니다.

개인 침대(싱글 또는 더블)가 구비되어 있으며, 부엌 출입과 식사가 포함되지 않은 숙박, 조식만 포함된 숙박, 1일 2식 제공 숙박(조식 및 석식) 등 다양한 옵션 중에서 선택할 수 있습니다.

ILA에 등록하면 습관과 취미를 알아보기 위한 설문지 작성을 요구하게 됩니다. 이 절차는 가장 적합한 가정에 학생을 배치하는데 도움이 됩니다.

ILA는 가정의 소득 수준을 조사하여 모든 가정을 개인적으로 알고 있습니다. ILA는 우수한 호스트 가정을 연결해 주는 것으로 이름이 높습니다.



욕실이 딸린 학생 기숙사 방



학생 기숙사의 편안한 방





Emma (영국)  
 “ILA는 교사진도 우수하고 정말 좋은 학교입니다.”



Francisco (스페인)  
 “ILA에 세 번째인데 정말이지 완벽합니다! 다시 올 것입니다!”



Jennifer (홍콩)  
 “겨우 3주만에 참 많은 것을 배웠습니다. ILA의 서비스는 완벽합니다.”



Florian (스위스)  
 “ILA는 정말 좋은 학교이고 몽펠리에에는 아주 재미있는 곳입니다. 모든 것이 기가 막히게 훌륭했습니다!”



Isabelle (콜롬비아)  
 “ILA는 다양한 국적을 가진 사람들이 모여 있습니다! 제 호스트 가정은 정말 최고였습니다.”

몽펠리에의 아름다운 역사지구 중심부에서 높은 수준의 교육 및 서비스와 친절하고 개인적인 분위기로 효율적인 훈련을 달성하는 전문 프랑스어 교육기관.



세계 각지에서 온 친구들을 사귀며 재미있게 프랑스어를 배우세요!



INSTITUT LINGUISTIQUE ADENET

33 Grand'Rue Jean Moulin · 34000 Montpellier · France  
 Tel : +33 (0)4 67 60 67 83 · Email : info@ila-france.com

[www.ila-france.com](http://www.ila-france.com)

