



家庭授课模式



“您学习英语的新家”



让我们的家，成为您的学校





当我写下这些话...

犹记得20多年前，LLE只有屈指可数的几位教师，仅在布里斯托提供寄宿和教学。而今天，LLE的教学网络已覆盖全英国，旗下庞大的专业教师团队能够为学员提供一系列广泛课程。从青少年到企业高管，我们的学员来自各行各业。

这一发展是在学生的口耳相传、好评不断中自然发酵的。教师之间也同样争相推荐，让我们得以与这些热情好客的家庭结识和共事。他们把自己的精力、时间与关怀传递给每一位学生，为他们提供最好的学习体验。

位于布里斯托的LLE团队致力于保障个性化定制服务。如此优质的后援使我们得以实现企业价值：从初始问答到预约课程，从来访英国到课程开始，我们为您旅程的每一阶段提供最贴心的支持。

来自学员们的反馈也常令我感到自豪。这不仅体现我们的课程为学员提供了切实帮助，也让我们为改变他人的生活献出了绵薄之力——或曾助人学业进步，事业成功，或曾改变学员的整个人生。

希望我们能有幸为您服务，向您提供这独特、一流的学习体验。



Kate Hargreaves

Kate Hargreaves
Living Learning English主席



66 每天，您都可以与老师及其家人和朋友进行实战口语对话，体验日常英语交流。 99

目录

欢迎光临	04	暑假二对一	17
家庭寄宿	06	学术英语	18
我的一周	09	教学英语	19
短途旅行	10	亲子英语	20
旅途须知	11	英语优+	21
常规英语	12	授课地点	22
商务与专业英语	13	课程费用	24
短期速成	14	条款及细则	26
应试法宝	15	预约表格	29
青少学员	16		



欢迎光临

沉浸式英语学习

与您的老师一起生活和学习，快速、高效地学习英语。

您会受到来自老师全家的热情欢迎，作为一个温暖友善的英国家庭的一员体验生活。每天，您都会跟您的老师说英语，而老师则会帮助您选择日常对话的正确用语。您的课程专为满足您学习英语的个人需求设计。

- 优质课程
- 一对一或二对一教学
- 往期学生大力推荐
- 沉浸式英语学习
- 专业教师团队
- 从初学者到高阶，涵盖所有级别
- 学员让进步最大化
- 听、说、交流技能强化训练
- 为每位学员量身定制学习计划
- 上课日期灵活——可从任何一个星期日开始
- 每个教学课时为60分钟整
- 为儿童提供安全可靠的学习环境
- 为考试和商务会议提供短期课程
- 根据您的兴趣安排活动与短途旅行
- 参观名胜区
- 地点可选择城市、海边或乡村
- 提供进步报告、证书和未来学习建议
- 管理高效，注册简易

广泛的课程

- **常规英语**：此课程旨在根据您的需求和要求，全方位提高您的英语技能。
- **商务与专业英语**：此课程针对您在工作中需要使用的英语。着重提高您在职业方面需要用到的交流技巧和语言。
- **短期速成（4 天）**：专为需要在最短时间内学习大量英语的繁忙职场人士设计。
- **应试法宝**：对剑桥英语考试、托福、TOEIC、您国家的英语考试等进行强化准备。
- **备战雅思**：在经验丰富的导师指导下为雅思考试做准备，并在当地雅思考试中心参加雅思考试。
- **青少学员课程**：针对18周岁以下青少年的课程，提供全程监督陪护。课程内容包括常规英语和课外活动。
- **学术英语**：为在英国学校、大学学习提前做准备，或针对GCSE和A-level考试进行复习。

教学英语：高级英语课程，帮助教师提高授课方面的沟通技能、词汇及课堂英语实用技能。

英语优+：兼顾学习和度假的最佳选择！包括常规英语课程及与您的老师参加各项活动。可选择以下项目：旅游观光（历史建筑、大教堂、城堡以及罗马不列颠）；散步；烹饪；艺术和设计；插花；园艺及参观英国花园；文学、诗歌、戏剧和创意写作。



社会文化活动

我们将会安排一系列风景名胜区的参观和短途旅行，您亦可以选择自由活动。每天，您都可以与老师及其家人和朋友进行实战口语对话，体验日常英语交流。这无疑是提高英语水平和增加自信的最自然的方式。

“学习英语最好的方法就是开口多说——我们一贯的做法！”

”



家庭寄宿

66 向来自500多个不同地点的老师学习英语。99



多样化地点

你可以选择城市、乡村、海边，在任何地点从师学习。

可选地点既涵盖主要城市，如布里斯托、曼彻斯特、伦敦、利物浦，又有惬意的海边小镇，如布莱顿、伯恩茅斯，更有坐落在国家公园或海边的宁静乡村。

请在预约表上注明您优先考虑的地点，或让我们根据您的喜好为您推荐最合适的教师及地点。



66 我们的寄宿经历简直太棒了！不但老师好，而且活动多样。现在我们的英语地道极了！99

66 这次语言沉浸让我获益良多。寄宿家庭非常好，我们过得很开心。老师家里的氛围太棒了！通过努力，我取得了很大进步。下一年我还想再来！99

课程

课程涵盖所有语言技能（阅读、写作、听力、口语、词汇、语法和发音）和文化知识。无论您的需求是什么，我们都能满足。



课程通常安排在上午，下午和晚上可以自由安排活动、参观、短途旅行或自学。课程开始时，老师将评估您的英语水平、听取学习要求，并制定学习计划。在课程结束时将再次对您进行评估，以记录进步情况。在课程结束时，我们会向您发送一份关于课程内容、所得成绩以及未来学习建议的全面报告和证书。这项学习计划的最大优势在于您生活在老师家中，即使在授课结束后也在继续学习英语。在每次对话中，您的老师都会帮助您学习英语——帮您找到合适的对话用词，纠正语法及发音。

家庭时间

每天晚上，与您的寄宿家庭一起用餐、共度晚上的时光，是您练习英语口语和巩固课堂所学的最佳时机。

在这段时间，您能学到的知识与您在课堂上学到的一样多！与老师一起生活，为您提供了学习和体验英国文化及生活方式的宝贵机会。





66 广泛的短途旅行及其它课外活动，任您选择。
99

我的一周

例为一周15小时常规英语成人课程

	上午	下午	晚上
周日		下午3点至晚上9点抵达，认识老师及其家人	饭后散步
周一	授课（3小时）	由老师进行总体情况介绍	自学，自由活动或对话交流
周二	授课（3小时）	自主安排学习，购物或观光	参观布里斯托传统酒吧
周三	授课（3小时）	与老师午后小游	自学，自由活动或对话交流
周四	授课（3小时）	自主安排学习，购物或观光	家庭影院之夜
周五	授课（3小时）	与老师午后小游	与全家人自由对话交流
周六	早上9点至12点出发（针对一周课程），或全日参观本地风景名胜（针对两周及以上课程）		

所有短途旅行和旅游活动均依据学员个人兴趣而定。老师每周会陪您参加两个下午或晚上的当地旅行（针对一周课程），在周末陪您参加一日游（针对两周及以上课程），其余时间可以自由支配，自行观光。成人学员需自行支付参观博物馆门票及公共交通费等，包括老师的费用。青少年学员的课程费用已经包含了跟老师一起当地旅行的费用。

保险

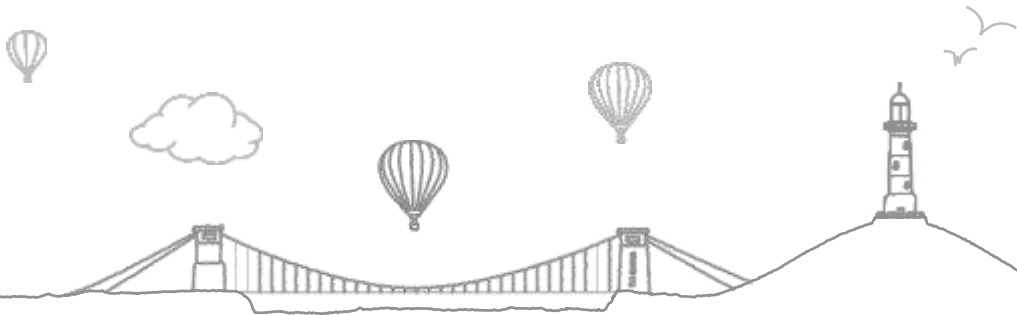
Living Learning English 通过 Studentguard+公司为您提供免费旅行保险。您的保险单将随您的课程预约文件一起提供。从您离家第一天起开始承保，直至旅行归家的最后一天。

国际留学生保险单涵盖：

- 人身伤害及医疗费
- 个人钱财、护照及文件
- 遣返
- 课程费用
- 取消或削减费用
- 个人责任

- 私人物品
- 旅行延期、错过航班出发、延迟收到或丢失私人物品

如需查看旅行保险涵盖项目摘要，请访问我们的网站 www.livingenglish.com/booking-terms/



短途旅行



所有社交项目均根据您的需求和喜好制定。无论您的兴趣何在，都可以充分享受。您可以选择一系列本地短途旅行和活动，包括：体育运动（如高尔夫球、网球、游泳、散步）；文化活动，如参观博物馆和展览；依据课程地点，您还可以去保龄球馆、电影院、剧院、餐厅、名胜古迹等。

我们的各大城市和小镇都有时尚购物中心、旅游景点和传统酒吧。例如布莱顿就以其宏伟瑰丽的历史古堡和花园闻名于世，夏季常有许多特别活动，如音乐节、本地嘉年华等。

所有短途旅行和旅游活动均依据学员的个人兴趣，在课程开始时与老师一起计划制定。每周，老师将陪伴您参加两个半日或晚上的当地旅行（针对一周课程），在周末陪您参加一日游（针对两周及以上课程）。在预约表上，您可以说明对活动安排的偏好，以便我们告知活动是否可行及相关花费。

短途旅行费用：成人应支付参观所有博物馆的门票及公共交通费等，包括您老师的费用。青少年英语课程已经包括当地活动和短途旅行的所有成本。

如果参加一对一课程的青少英语学员希望预约前往大型旅游景点，如：主题公园，参观伦敦，或参加高尔夫球、网球、骑马等为老师和学生添加额外成本的课程，可以预付额外费用。



“这次学习过程寓教于乐。老师将文化旅行和语言学习完美结合了起来。这让我在学习的同时认识了新的地方、新的风俗和新的朋友。”

旅途须知



我们安排免费本地汽车站、火车站到老师家中的接送服务。如果您对自己的旅行能力有信心，可以从机场直接乘搭公共汽车（www.nationalexpress.com）或火车（www.nationalrail.co.uk）抵达老师家中。

机场接送：如果您需要私人机场接送服务，我们可以安排您的老师或一位我们信任的出租车司机接送。收费在您预约课程时被将告知，主要取决于从机场到老师家的距离。

我们一般希望您在周日下午/晚上（下午3点至晚上9点）抵达老师家，在周六上午（上午9点至12点）离开。在该时间段内，我们安排接机和送机服务。如果航班在此时间段外，我们将加收额外费用。我们也可能建议您在到达/离开老师家前先在旅馆入住。请注意：所有青少年学员都必须向LLE预约接送服务。

“感谢LLE帮我实现目标。”



常规英语



快速提高英语水平

Living Learning English 专门提供个性化定制课程，在老师家中进行一对一强化英语学习。通过沉浸式英语学习，您的英语水平将会在LLE的课程中获得极大提高。我们为您提供的个性化定制课程更能满足您所有的个人需求。

课程涵盖各种技能（阅读、写作、听力、口语、词汇、语法以及发音）和文化知识。

学习计划

课程开始时，老师将评估您的英语水平、听取学习要求，并制定学习计划。在课程结束时，老师将再次对您进行评估，以记录进步情况。在课程结束后，我们不但为您提供证书，还会撰写一份包含课程内容、所得成就以及未来学习建议的全面报告。



“这次旅行真的非常愉快。我的寄宿家庭亲切友好，而且我居住的中世纪小镇风景如画。”

”

商务与专业英语



“我的老师帮我学到了很多工作中需要用到的专业词汇。”

专业英语课程

Living Learning English 的专业英语课程将帮助您学习商务会议、谈判、展示以及出席国际会议所需的英语。您不但可以提高专业英语水平，还可以练习会见及招待客户、款待海外客户以及商务旅行所需的社交英语。

能力与技巧

您将学习用英语打电话、写报告、商务通信（信件和电子邮件）以及做笔记的技能。在帮助您掌握专业术语方面，我们能提供广泛的专业领域支持，例如：工程、信息技术、医学、法律、金融、银行业与会计学、市场营销与销售、人力资源等许多其他领域。



“一对一的授课方式是短期内有效提高英语沟通能力的最佳方式。”

”



短期速成



四天英语强化课程

这种强化型一对一课程与常规课程一周的内容相同，但仅在4天内完成。学员可在一周内的任意4天（包括周末）来上课。课程可着重商务英语，专业英语或常规英语。您亦可以与老师及其家人交流对话，练习日常社交英语。

- 20 个小时一对一授课
- 自学时间
- 个人评估
- 学习证书
- 在老师家享有一间书房/卧室
- 包三餐
- 课程练习册
- 大量与老师及其家人沟通的额外时间
- 进步报告及未来学习建议
- 一次陪同短途旅行（不包括参观博物馆等的门票费用）
- 当地火车站、公交车站接送

	上午	下午	晚上
第1天	抵达老师家；与老师共进午餐	4 小时一对一授课	与老师及其家人共进晚餐、交流以及自学
第2天	4 小时一对一授课	参观访问当地风景名胜	2 小时一对一授课；与老师及其家人共进晚餐、交流以及为下一天进行自学准备
第3天	3 小时一对一授课；与老师共进午餐	3 小时一对一授课	与老师及其家人共进晚餐、谈话以及自学准备
第4天	4 小时一对一授课	出发	

应试法宝



强化准备

在 Living Learning English，您可以跟随经验丰富的名师进行强化学习，备战英语考试。我们使用最新的备考资料，所有考试重点都将涵盖在内。老师会为您提供考试攻略，帮助您攻克个人难点。您将有机会做模拟试题和限时模考练习。老师会针对您的预测成绩进行评估。您可针对以下考试进行学习：



“今天早上我收到了雅思成绩单，我对分数很满意。我的老师给了我很大的帮助。感谢您的付出让我考出好成绩。”

您国家的英语考试 — 例如，大学入学资格考试（德国）或中学毕业会考（法国）。除语法、阅读、写作、听力、口语技能外，您还可以学习英国文学。请提前告知我们您正在研习的文学作品。

IELTS（雅思） — 英国和澳大利亚大学青睐的英语资格考试。我们将帮助您针对“阅读、写作、听力、口语”四大模块做好准备。

TOEFL（托福） — 美国和加拿大大学青睐的英语资格考试。

TOEIC — 国际交流英语测评，被全球各大院校、公司和政府机构用于测评英语非母语人士的英语水平。

剑桥大学英语考试 — PET（初级英语考试）；FCE（第一英语证书考试）；CAE（高级英语证书考试）；以及 CPE（熟练英语证书考试）。



青少学员



青少学员一对一（10-17 周岁）

青少学员课程是孩子们在英国度假学习的绝佳选择，亦可作为进入英国学校、大学学习的提前准备。学员将在轻松愉快的环境中了解英国的语言和文化，并参加个性化定制的学习课程和活动。课程着重校园英语，常规英语，学术英语和应试英语。本课程包含当地短途旅行和活动的全部费用，唯一需要其他花费的地方就是孩子的零花钱。

悉心照料您的孩子

您希望为孩子提供最好的，我们也是。我们理解您将孩子送往英国的担忧，尤其是第一次。我们向您保证，照顾好孩子是我们的首要任务，孩子会与我们精心挑选的老师一起愉快地生活和学习。

我们致力于确保孩子们在我们的照料下快速提高英语水平，同时在安全、温情、全程监督陪护的环境中得到一段难忘的回忆。

所有 Living Learning English 的老师都经验丰富，专业合格，并且由我们彻底调查。Living Learning English 有全面综合的儿童保护政策。

14周岁以下的少儿学员

除英语辅导和常规LLE短途旅行项目外，10-13周岁的少儿学员将进行烘焙、手工等其他项目，以确保老师能全程监督陪护。

这些日常活动已包含在10-13周岁学员的课程费用中。如有需要，参加青少一对一课程的14-17周岁学员亦可另外购买。

暑假二对一



暑假二对一 — 两位学生一位老师

您可以自由选择搭档，亦可由我们进行配对！

针对：青少学员（12-17周岁）和青年学员（18-21周岁）

英语水平：基本级别到中高级别

来参加暑假二对一吧！我们将为您配对。您的搭档会来自不同国家，说不同的母语。我们会根据您的年龄、兴趣和英语水平进行搭档配对。这是分享课程、结识异国朋友的绝佳机会。您也可以选择和朋友、家人一起来学习。

- 每周15小时二对一授课
- 每周与老师进行三次短途旅行
- 与搭档进行午后活动
- 所有本地旅行和活动费用都已包含
- 最短留宿两周

2016年的暑假二对一课程配对服务从6月26日（周日）开始，至8月27日（周六）结束。

若在特殊情况下，我们没有为您找到合适的搭档，您将会被升级至一对一课程，不收取任何额外费用。

暑假二对一的学员可能会与学习搭档合宿。

暑假二对一课程是常规英语课程。如果您对课程有特定需求，例如准备考试或高级英语，请预约一对一课程。

“在LLE的体验棒极了！寄宿家庭无可挑剔。我跟老师和搭档都相处得很好，我们至今还保持联系。”

”



学术英语



为您的个人需求特别设计

与您的老师一起生活，能为您的英语学习和您在英国学校、大学学习提前做好最佳准备。我们会针对您的个人需求，为您专门设计课程。您将学习与老师和同学交流使用的英语口语；还将了解英国文化和生活方式，为您在英语环境中生活提前做好准备。本课程着重GCSE、A-level或本科课程所需的学术读写技能。



学习构思和写作

在这一课程中，您不但能提高撰写总结和报告的技能，还能学习英文文章的构思和写作。我们可以帮助您掌握您的学科所需的专业词汇和术语，如科学、数学、商学。您还可将此课程与应试结合，针对以下考试进行学习，例如IELTS（雅思）、您国家的英语考试（包括英国文学）等等。

66 通过老师的帮助，
我已经做好了进入英国大学的准备。 99

教学英语

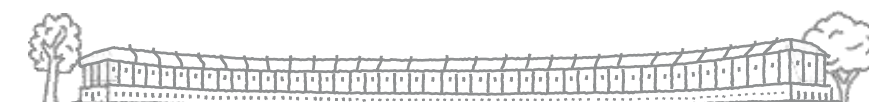


66 一项完美无缺的语言课程是人生中少有的美好体验。我的老师不但专业，而且友善、细心、善解人意。老师的家、我的房间和三餐都棒极了。提供的教材也完全符合我的需求。

高级英语课程

这是针对需要进修英语课程的英语教师提供高级课程，帮助其提高在授课方面的沟通技能、词汇及课堂英语使用能力。本课程由经验丰富的英语老师授课，使用广泛的权威资料扩展您的英语惯用语、表

达及语言技能。您可以调整发音，与老师及其家人讨论热门话题。“教学英语”的课程非常灵活，可根据个人需求定制。您可以自行决定上课日期、留宿时长以及每周的课时——15、20、25 或 30 个课时。



亲子英语



和家人一起上课

此项课程专为想要一起度假学习的孩子和家长设计，课程内容为常规英语。您可以选择单独学习英语（一对一课程）；如果你们的英语水平和学习目标相同，也可以选择共同学习（二对一课程）。我们建议每周总计 15 或 20 个课时，家长与孩子可以选择分开或一起上课。

参加课程的儿童学员最小年龄为 7 周岁。如果您的孩子不满 7 周岁，他们可以作为不参与课程的陪同儿童前来。在一些地点，我们可同时为参加一对一课程的家长和孩子各安排一位老师。

“能跟我的女儿一起旅行、学习真是太棒了！”



英语优+



享受度假学习

英语优+课程专为想要享受度假学习的学员设计。可选课程内容广泛丰富：

导游观光；田园/海边/山间散步；艺术与设计；烹饪；插花；园艺及参观英式花园；诗歌及/或文学；旅游英语；探索伦敦；创意写作；当地历史；骑车；艺术史；蛋糕装饰及其他更多选择！

各种搭配

课程结构：在英语优+课程中，您可以选择每周英语课的次数和活动课的次数（每个时间单元 3 小时）。您可以混合搭配单元数量甚至课程。例如，您可以一周学习英语加烹饪，下一周学习英语加观光。

为您创造

一周课程的单元数量最少为 7 个。如果您的兴趣爱好这里没有提及，欢迎咨询我们——我们的老师有广泛的兴趣和才能，我们非常乐意为您设计个性化课程！

课程采用一对一或二对一的形式，因此您可以选择自己上课，或与一位搭档、朋友或家人一起前来。请注意，课程费用已包含老师的课时，老师家中的全部食宿，但不包含博物馆等场地的门票。学员须为老师和自己支付门票。

“从登山远足到趣味谈话，这次课程带来的美好记忆将会伴随我一生。”

”



多样化地点

您可以选择自由选择布莱顿的任何地点从师学习，城市、乡村、海边，任君畅游！我们的许多教师居住在布里斯托和巴斯一带，亦有来自全国各地的教师：康沃尔、德文郡、格洛斯特郡、牛津郡、

赫特福德郡、肯特郡、湖区（坎布里亚郡）、利兹、伦敦、利物浦、曼彻斯特、南安普顿、南部海岸（布莱顿、黑斯廷斯）、苏格兰、威尔士、北爱尔兰及其它更多！地点示例：

让自己完全沉浸在英语中。



皇家新月弯，巴斯



泰晤士河，伦敦



伯恩茅斯



圣迈克尔山，康沃尔



课程费用

课程费用包括：

- 个人授课（课时依照学员要求）
为您的需求而设计
- 课程开始时的个人能力评估
- 在老师家中享有一间书房/卧房
- 所有学习资料——学生用书及练习册
- Living Learning English 学习包
- 进步报告及未来学习建议 学习证书
- 包三餐：与您的老师共进早餐、午餐及晚餐
- 陪同进行当地短途旅行 一 每周两次（针对一周课程），每周末一次（针对两周及以上课程），成人课程不包括门票费用
- 本地火车站、公交车站接送
- 来自Living Learning English 英国员工的24小时全天候支持
- 全面覆盖的旅行保险

课程费用不包括：

- 往返英国费用
- 机场接送服务。我们可提供接机欢迎服务，接机费用会在咨询时告知
- 您和老师参观博物馆、展览、电影院、剧院等的门票（青少学员课程除外，所有本地旅行费用都已包含）
- 外部考试的考试费用



课程预约

如需预约课程，请提交：

1. 完整填写的预约表
2. 200英镑定金

定金：定金是应付总学费的一部分，用于为您预约老师和课程。

缴费：全额课程费用支付不得晚于课程开始前四周。

如果您的预订时间较晚，须立即付清全款。

注：旅途须知和老师及其家庭信息会在定金支付后发送。

您可以通过以下方式付款：

1. 国际货币转账至：

LIVING LEARNING ENGLISH LTD

账号：21635072

银行代码：56-00-05

NATWEST BANK, PO BOX 238,

32 Corn Street, Bristol, BS99 7UG

国际银行账号：GB63 NWBK 5600 0521 635072

BIC码：NWBK GB 2L

注：所有银行手续费均须由学员银行支付。

2. 在我们的网站上使用信用卡付款：www.livingenglish.com/make-payment/

2016年课程费用

价目表有效期：2016年1月1日至2016年12月31日

课程日期：您可在全年任何一个星期日开始您的课程。课程的最后一天是星期六。

课程：每个课时为一小时整，即60 分钟（周一至周五）。

常规英语（18周岁以上）及教学英语

	一对一	二对一（每人）	三对一（每人）
15小时/周	£850	£685	£585
20小时/周	£975	£780	£680
25小时/周	£1115	£890	£790
30小时/周	£1270	£1015	£915

商务与专业英语，应试法宝及学术英语

	一对一	二对一（每人）
15小时/周	£960	£770
20小时/周	£1100	£885
25小时/周	£1260	£1010
30小时/周	£1415	£1140

短期速成4天课程，20课时

	一对一	二对一（每人）
商务英语	£910	£735
常规英语	£815	£665

英语优+

您可以选择每周英语课的次数和活动课的次数（每个时间单元3小时）。一周课程的单元数量最少为七个。课程费用包括您的食宿。

一对一	二对一（每人）
£130/3小时单元的课程或活动	£95/3小时单元的课程或活动

学习小组

LLE提供个性定制服务，可以安排三至五人的学习小组。请联系我们告知您的需求。我们会向您发送一份专门为您定制的课程企划，满足您的需求。

额外收费

独立卫浴
额外一对一教学（如数学、科学）
额外夜间留宿
陪同成人或儿童（非学员）
机场接送
晚上9点至早晨9点间抵达航班补贴费
圣诞节和新年
签证费（特快专递）
LLE考试预约费
一对一课程14-17周岁青少学员额外活动包

青少学员一对一（14-17周岁）

15小时/周	£960（涵盖本地旅行费用）
20小时/周	£1100（涵盖本地旅行费用）
25小时/周	£1260（涵盖本地旅行费用）
30小时/周	£1415（涵盖本地旅行费用）

青少英语一对一（10-13周岁）

15小时/周	£1200（涵盖本地旅行费用）
20小时/周	£1340（涵盖本地旅行费用）
25小时/周	£1480（涵盖本地旅行费用）
30小时/周	£1655（涵盖本地旅行费用）

暑假二对一（14-21周岁）

15小时/周	£790每人（涵盖本地旅行费用）
--------	------------------

暑假二对一（12-13周岁）

15小时/周	£975每人（涵盖本地旅行费用）
--------	------------------

暑假二对一课程有效期为2016年6月26日（周日）至8月27日（周六）。

暑假二对一的最短留宿时间为2周。

亲子英语

费用包含家长和孩子（7周岁以上）。若家长和孩子的英语水平相同，二者可以一起上课（二对一）。我们亦可根据需要，将课时分配给家长和孩子（一对一授课），例如孩子上课10 小时，家长上课5小时。

15小时/周	£1365
20小时/周	£1560
25小时/周	£1775
30小时/周	£2030

条款及细则

Living Learning English有限公司对所提供服务的条款及细则

1 释义

- 1.1 在此条款中出现的加粗字体涵义如下：
预约：指您预约**服务**；
预约表：指可从**网站**上下载的预约表，您可使用此表进行**预约**；
确认书的释义详见条款2.6；
课程费用：指针对您**预约服务**所支付的费用，费用以**本公司**当时**确认书**中确认的价目表为准（详见条款6.4）；**定金**：指预约时须支付的£200定金
不可控事件：指任何超过**本公司**合理可控范围的行为，**不可控事件**包括无限制罢工、**恐怖主义**或其他第三方工业行为、民众骚乱、暴动、入侵、恐怖袭击、战争（无论是否宣战）或其他威胁，应对战争、火灾、爆炸、风暴、洪水、地震、地层下陷、传染病或其他自然灾害、公共或私人电信网络中断，或任何**本公司**承包商的失职；
企划书：详见条款2.3
服务：指由**本公司**提供给您的家庭语言辅导课程，详见条款4.2；
- 条款**：指本文件列出的条款与细则
本公司/我们：指Living Learning English有限公司
网站：指Living Learning English有限公司网站，网址www.livingenglish.com.
- 1.2 此**条款**中出现的“书面”一词，除非**本公司**另作声明外，皆包含电子邮件

2 本公司与您的合同

- 2.1 以下是**本公司**在为为您提供**服务**的基础上实行的**条款**。此**条款**适用于任何**本公司**在为为您提供**服务**的基础上建立（“**合同**”）。**合同**包含此**条款**及**确认书**（释义详见条款2.6）。除非**本公司**书面表示同意，您对**本公司**提出的任何条款无效。请仔细阅读此**条款**并确保您在预约**本公司服务**前充分理解此**条款**。请注意，在**预约**前，您将被问及是否同意此**条款**。若您拒绝接受此**条款**，您将无法预约任何**服务**。
- 2.2 若您希望进行**预约**，可使用在线咨询表格http://www.livingenglish.com/online-booking或列明您的需求和感兴趣的**服务**，发送邮件到info@livingenglish.com向**本公司**预约。
- 2.3 针对您的咨询，**本公司**会为您提供一份企划书，列明预估**课程费用**和**服务**细节（“**企划书**”）。请参见条款6.4，该条款阐释了在**企划书**制定日期和**确认书**发出日期间**课程费用**可能发生的变化。
- 2.4 若您对**确认书**满意，**本公司**会为您开出**定金**发票。若希望完成**预约**，您需要：
- 2.4.1 填写**预约表**，以及
- 2.4.2 支付**定金**。
- 2.5 在提交**预约表**之前，确保**预约表**填写完整、信息准确是您的责任。若您认为有填写错误或需要修改，请联系**本公司**商讨。**本公司**会书面确认所有变更细节，以免您与**本公司**之间产生误会。
- 2.6 **合同**仅在**本公司**接受**预约表**后成立，后**本公司**会以欢迎信的形式发出**确认书**，使**合同**生效。欢迎信包含您的课程信息，包括**课程费用**、课程日期细则、您的老师以及旅游须知（“**确认书**”）。**本公司**没有义务接受所有**预约表**。
- 2.7 若**本公司**无法为您提供**服务**，我们将告知您并停止受理您的**预约**。
- 2.8 若此**条款**中任一条款与**确认书**中的条款冲突，**确认书**享有优先权。

3 合同或条款变更

- 3.1 为遵守相关法律和法规要求，或满足**本公司**变化的商业需求，**我们**可能修改此**条款**。
- 3.2 若**本公司**需要修改此**条款**，**我们**会在变更生效前，合理地提前通知您任何关于此**条款**的变更。若您对变更不满，您可以依据条款9.3选择解除**合同**。
- 3.3 若您希望**对预约**做出任何变更，请联系**本公司**。若**本公司**没有义务接受所有您提出的变更。若**本公司**接受您提出的变更，**我们**保留收取您额外费用的权利。
- 3.4 若您**在合同**履行前希望解除**合同**，请于条款9参见您的权利。

4 提供服务

- 4.1 **本公司**将在**企划书**中制定以及**确认书**中确认的日期为您提供**服务**。
- 4.2 **服务**包括：
- 4.2.1 一对一或二对一定制课程，满足您的需求（课时数保持最初定时不变）；
- 4.2.2 课程开始时的个人能力评估；
- 4.2.3 所有教材（包括一本学生用书和练习册）；
- 4.2.4 一个Living Learning English 学习包；
- 4.2.5 一份进步报告和未来学习建议
- 4.2.6 一份学习证书；
- 4.2.7 一间书房/卧室
- 4.2.8 包三餐：早餐、午餐及晚餐；
- 4.2.9 陪同进行当地短途旅行，博物馆、电影院等场地的门票费仅包含在青少年学员的课程费用中（博物馆、电影院等场地的门票费不包括在18周岁以上学员的课程费用中）
- 4.2.10 本地火车站、公交车站接送；
- 4.2.11 全面覆盖的免费旅行保险；以及
- 4.2.12 来自Living Learning English 英国员工的24小时支持。

- 4.3 当**本公司**协助您（如您代表其他人订课，则是接受课程的学员）申请签证时，**我们**的协助需要您及时提供申请签证方（您本人或接受课程的学员）的必要信息。若**我们**未能或在某种程度上未能收到及时提供的必要信息，**本公司**不承担签证在课程开始时仍未及时批下的责任。

- 4.4 **课程费用**不包含机票、机场接送或**本公司**在价目表中列出的“额外收费”项目。

- 4.5 **本公司**会在合理范围内，尽全力保证所提供的**服务**按时开始和结束。但是，**不可控事件**的发生有可能导致延期。

- 4.6 在异常情况下，若教师出于任何原因无法出席，**本公司**保留在**服务**开始之前或在提供**服务**期间变更分配给您的教师的权利。

- 4.7 在必要情况下，**我们**有可能**对服务**的本质和内容进行合理变更。除非情况紧急或时间不足，当变更发生时**我们**会提前联系您并告知。

5 若服务中出现任何问题

- 5.1 在极少情况下，若所提供的**服务**与合同所述不同，请尽快告知**本公司**，并给予**我们**合理的机会来改善和解决该问题。
- 5.2 **我们**将会根据条款5.1，尽全力在合理的情况下快速改善和解决问题。
- 5.3 若**服务**中体现了专业技能不足和照顾缺失，或是**我们**使用的材料有误或与描述不符，作为消费者您享有相关的法律权益。此**条款**不会影响您的法律权益。

6 价格与付款

- 6.1 为了使**服务**能够有效进行，您需要最晚在课程开始四周前支付**本公司**全额课程费用（扣除已经支付的**定金**）。若全额**课程费用**没有按时支付，**我们**保留取消合同的权利。
- 6.2 付款方式
- 6.2.1 借记卡或信用卡，或；
- 6.2.2 国际银行转账
- 6.3 如果您预约时间较晚（**服务**开始前四周内），须立即向**本公司**支付全额**课程费用**。
- 6.4 **服务**价格见**本公司**价目表，并随**本公司**发出的**确认书**生效。因此，在**企划书**制定到**确认书**发出的时间段内，这两份文件有可能会出现**课程费用**的差异。若**确认书**和**企划书**之间列出的价格有异，您可以依据条款9选择取消**预约**。
- 6.5 **课程费用**、**定金**和**服务**免征增值税。
- 7 本公司对您承担的责任
- 7.1 若**我们**无法遵守此**条款**或有所疏忽，导致您有所损失，并且损失是由**我们**违反**条款**或疏忽所导致的可预见结果，**本公司**将对您的损失负责。但对于不可预见的损失，**本公司**概不负责。可预见的损失指，损失显然由**本公司**违反**条款**或有所疏忽导致的，或者损失是在**本公司**订立此合同时已经由您和**我们**预期到的。
- 7.2 以条款7.1和条款7.3为条件，**本公司**对您负责的赔偿上限为**课程费用**的两倍。
- 7.3 对于以下情况，**本公司**不以任何形式排除或限制**我们**的责任：
- 7.3.1 由**本公司**或**本公司**职员、代理人、分包人的疏忽导致的死亡或人身伤害；
- 7.3.2 欺诈或欺诈的失实陈述；
- 7.3.3 任何排除或企图排除**本公司**责任的的不合法情况。

8 不可控事件

- 8.1 任何由**不可控事件**导致**本公司**无法履行或延迟旅行此**条款**下规定的义务，**本公司**概不负责。
- 8.2 若发生**不可控事件**，影响**本公司**履行此**条款**下规定的义务：
- 8.2.1 **我们**将在合理时间范围内尽快与您联系并告知，并且；
- 8.2.2 在**不可控事件**发生时，此**条款**下规定的**本公司**义务及**本公司**履行义务的行为将暂时停止。若**不可控事件**影响了**本公司**为您提供**服务**的行为，在**不可控事件**结束后，**我们**将在合理时间范围内尽快为您重新启动**服务**。
- 8.3 若在**不可控事件**发生后，您不希望**本公司**继续提供**服务**，可以选择解除**合同**。您可以依据条款9.3罗列的细则向**本公司**撰写书面通知，解除**合同**。**本公司**仅在**不可控事件**持续两周以上的情况下，依据**本公司**预约权（条款11）解除**合同**。

9 您的解约权

- 9.1 作为消费者，您有权在14天内无条件解除**合同**。
- 9.2 **合同**缔结14天后，解约期到期。
- 9.3 为行使解约权，您必须撰写书面通知，清晰陈述您解除**合同**的决定，并邮寄至Living Learning English Limited, 27 Portland Square, Bristol BS2 8SA，或发送电子邮件至info@ livingenglish.com以告知**本公司**。
- 9.4 一旦收到解约书，**我们**将通过持久媒介（如电子邮件）无延时向您发送收信确认。

- 9.5 若您**在解约期**内明确要求**本公司**开始提供**服务**，则表明您认可**在服务**提供完成时，您已失去解约权。

10 解约影响

- 10.1 以条款10.5为条件，若您作为消费者，并依据条款9的解约权解除**合同**，**本公司**将退还所有您支付的款项。
- 10.2 **我们**不会无故延迟退款，款项会在您告知我们解除**合同**决定后的14天内退还。
- 10.3 除非您明确表示有异议，**我们**会使用您支付**课程费用**时使用的支付渠道退款；在任何情况下，退款都不会为您带来任何费用。
- 10.4 **本公司**不为由您的银行处理退款时的汇率变化而引起的退款总额损失负责。
- 10.5 若您明确要求**本公司**在**解约期**内开始提供**服务**，并在**服务**结束前依据条款9解除**合同**，您须向**本公司**支付一笔费用，即：支付从**服务**开始提供到您通知我们您决定解除**合同**的时间段内所提供的**服务**，费用由已提供的**服务**占**合同**涵盖总**服务**的比例而定。
- 10.6 以条款9.1、条款9.5、条款10.5为条件，若您**在**应缴款（课程开始前四周）前取消您的**预约**，您将损失**定金**。如果晚于这段时期，您须向**我们**支付下列费用：
- 10.6.1 课程开始15至28天内：全额**课程费用**的80%；
- 10.6.2 课程开始14天前：全额**课程费用**。如果学员迟到或在课程结束前离开，**课程费用**无法全额退还或部分退还。

11 本公司解约权

- 11.1 若发生**不可控事件**，或关键人员无法出席及关键教材无法使用，导致**我们**无法提供**服务**，**我们**可能在**服务**开始前解除**合同**。若发生上述情况，**本公司**会与您联系。
- 11.2 在条款11.1的情况下，**本公司**不得不解除**合同**，**我们**会退还您的**定金**（若您已在**本公司**解约前支付**课程费用**，**课程费用**也将一并退还）。
- 11.3 一旦**本公司**开始为您提供**服务**，**我们**可以提前14个日历日书面通知您并解除**合同**。若您已经提前付款而没有享受到部分**服务**，**我们**会退还您相应款项。
- 11.4 **我们**期望您能遵守您的教师为您制定的合理行为准则。若**我们**发现您违反上述行为准则，**本公司**保留解除**合同**的权利。
- 11.5 若您**在实质上撕毁合同**，并未能在**我们**书面要求您纠正或修复情况的7个个日历日内做到，**我们**可能在任意时间向您发送书面通知，解除**服务合同**并立即生效。

12 本公司信息及联系方式

- 12.1 **本公司**以Living Learning English Limited之名在英格兰与威尔士注册成立。公司注册号码：06132639。**本公司**注册办公室地址：10 Burghley Road, St Andrews, Bristol BS6 5BN.
- 12.2 若您有任何疑问或投诉，请与**我们**联系。您可以拨打电话44 (0) 117 9269400联系**本公司**雇员，或发送电子邮件到info@livingenglish.com，或邮寄信件到Living Learning English Limited, 27 Portland Square, Bristol BS2 8SA
- 12.3 若**我们**必须与您联系或给予您书面通知，**我们**会以电子邮件、手写或预付邮费邮件的形式发送到您在**预约表**上提供给**我们**的地址。

13 关于使用您的个人信息

- 13.1 对于您提供给**我们**的个人信息，我们会用于：
- 13.1.1 提供**服务**；
- 13.1.2 处理您对此项**服务**的付款；以及
- 13.1.3 通知您**我们**提供的其他类似产品和服务，您可以通过与**我们**联系终止此类通知。
- 13.2 **我们**不会将您的个人数据交予任一第三方。
- 14 其他重要条款
- 14.1 **我们**可能将此**条款**下**本公司**的权利与义务移交另一组织，若上述情况发生，**我们**会以书面形式通知您。但这不会影响您的权利和**我们**在此**条款**下的义务。

- 14.2 **合同**仅对您和**本公司**成立。任何其他人员无权强制实施此**条款**中的任意一条。

- 14.3 此**条款**中的每一段落独立运作。如任一法院或有关当局认为此**条款**中任一段落不合法，其余段落仍然具有十足效力与作用。

- 14.4 若**我们**无法使您履行此**条款**下您的义务，或**我们**不对您强制执行**我们**对您的权利，或**我们**的强制执行有所延迟，这不表示**我们**放弃对您使用**我们**的权利，亦不表示您无需遵守您的义务。若**我们**放弃追究您的违约行为，**我们**会书面陈清，并且这不表示**我们**自动放弃追究以后您的其他违约行为。

- 14.5 此**条款**受英国法律管辖。您和**本公司**共同同意服从英国法院的非专属性质管辖权。若您**为**北爱尔兰居民，您亦可以在北爱尔兰提起诉讼；若您**为**苏格兰居民，您亦可以在苏格兰提起诉讼。

66 当我预约课程时，
我的期望值很高。
最后LLE丝毫没有让
我失望！

99

课程预约表

更多信息或在线预约，请访问我们的网站
www.livingenglish.com

姓	名
男 <input type="checkbox"/> 女 <input type="checkbox"/>	出生年月
护照号码	护照到期日（仅供签证申请人）
地址	
邮编	
国家	国籍
学员电话号码	学员电子邮箱
职业	公司/学校
母语	其他语言
紧急联系人姓名	电话号码

您的兴趣爱好是什么？

英语水平

☐

初学者

☐

基本级

☐

预中级

☐

中级

☐

中高级

☐

高级

您一共学习英语多久？

您目前在哪里学习英语？

我要预约（请选择一项课程）：

<input type="checkbox"/> 常规英语一对一	<input type="checkbox"/> 短期速成（常规）一对一	<input type="checkbox"/> 学术英语一对一	<input type="checkbox"/>
<input type="checkbox"/> 常规英语二对一	<input type="checkbox"/> 短期速成（常规）二对一	<input type="checkbox"/> 学术英语二对一	<input type="checkbox"/>
<input type="checkbox"/> 教学英语一对一	<input type="checkbox"/> 短期速成（商务）一对一	<input type="checkbox"/> 青少学员一对一	<input type="checkbox"/>
<input type="checkbox"/> 教学英语二对一	<input type="checkbox"/> 短期速成（商务）二对一	<input type="checkbox"/> 青少学员二对一	<input type="checkbox"/>
<input type="checkbox"/> 商务与专业英语一对一	<input type="checkbox"/> 英语优+一对一	<input type="checkbox"/> 暑假二对一	<input type="checkbox"/>
<input type="checkbox"/> 商务与专业英语二对一	<input type="checkbox"/> 英语优+二对一	<input type="checkbox"/> 应试法宝	<input type="checkbox"/>

您希望一周安排多少课时？ 15 ☐ 20 ☐ 25 ☐ 30 ☐

您希望留宿几周？



城市

乡村

海边

任意

口语

听力

阅读

词汇

语法

写作

通过这次课程，您想达到什么样的目标？

若您对住宿和饮食有任何要求，或对特定食物过敏，请注明：

请问您是否吸烟？（请注意，部分老师不希望您在其家中吸烟）

针对青少学员：请问您的孩子是否有特殊教育需求，例如：诵读困难或健康问题

如有，请说明细节（如有需要，可另附表单陈述）：

您喜欢什么样的活动和短途旅行？

您是如何了解到Living Learning English家庭留宿式课程的？

付费

	价格	数量	总计
英语课程	£		
接机服务（请注明机场）	£		
送机服务（请注明机场）	£		
独立卫浴	£		
额外夜间留宿	£		
陪同成人或儿童（非学员）	£		
额外一对一教学	£		
圣诞节和新年	£		
签证费（特快专递）	£		
LLE考试预约费	£		
一对一课程青少学员（14-17周岁）额外活动包	£		
总计（所有费用均以英镑支付）	£		

我希望向Living Learning English预约家庭留宿课程，所有细节如上所述。

我已阅读并同意预约条款及细则。

签名

日期

青少年学员须由家长/监护人签字

Cut out this form and send to the address below

f

请关注我们的Facebook主页
Living Learning English

🐦

请关注我们的Twitter账号
@LLE_English

📷

请在flickr上关注我们
Living Learning English

👤

查看往期学员评价
www.livingenglishreviews.com

💬

请将填写完整的预约表和£200定金，（见课程费用：第24页付款详情）发送到info@livingenglish.com.

您亦可以通过拨打+ 44 (0) 117 926 9400联系我们，告诉我们更多关于您的需求。

31

“这两周我在老师家里学到的东西，比在学校一个半月的时间学到的还要多！”



www.livingenglish.com

全方位沉浸式英语教学

27 Portland Square, Bristol BS2 8SA ● T: +44 (0) 117 9269400 ● Skype: livinglearningenglish ● E: info@livingenglish.com

